

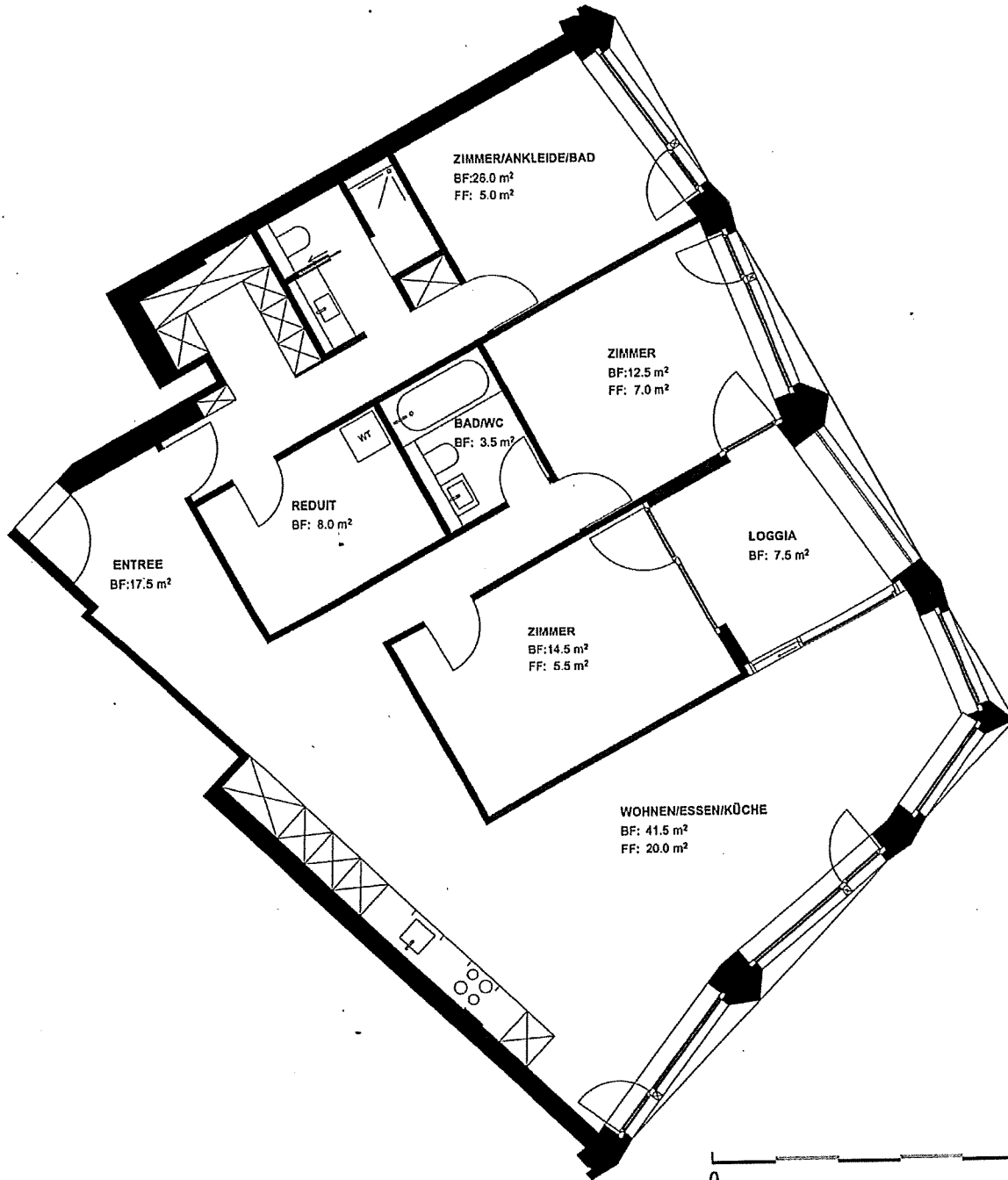
# WOHNUNGSNUMMER 9.4

Wohnungstyp: 26

Grösse: 4.5 Zimmer

Wohnungsfläche: ca. 131.0 m<sup>2</sup>

Geschoss: 9



LIMMAT TOWER, LIMMATFELD DIETIKON

- 5. Feb. 2015

Datum:

Vertragsplan, M 1:100

Stand 15. Juli 2013

Bruttowohnungsfläche ca. 131.0 m<sup>2</sup> inkl. Loggia exkl. Aussenwände, exkl. Schächte, inkl. Innenwände

Bautechnische und ausführungsbedingte Änderungen und Anpassungen sowie Materialwechsel bleiben bis Bauvollendung vorbehalten. Bei den Flächen handelt es sich um cirka Angaben.

Unterschrift:

**hbf** huggenberg & fischer  
Architekten AG ETH SIA BSA

Badenerstrasse 156 8004 Zürich  
T 044 298 88 70 mail@hbf.ch www.hbf.ch